

# NÁDRŽOVÉ ARMATURY - NM

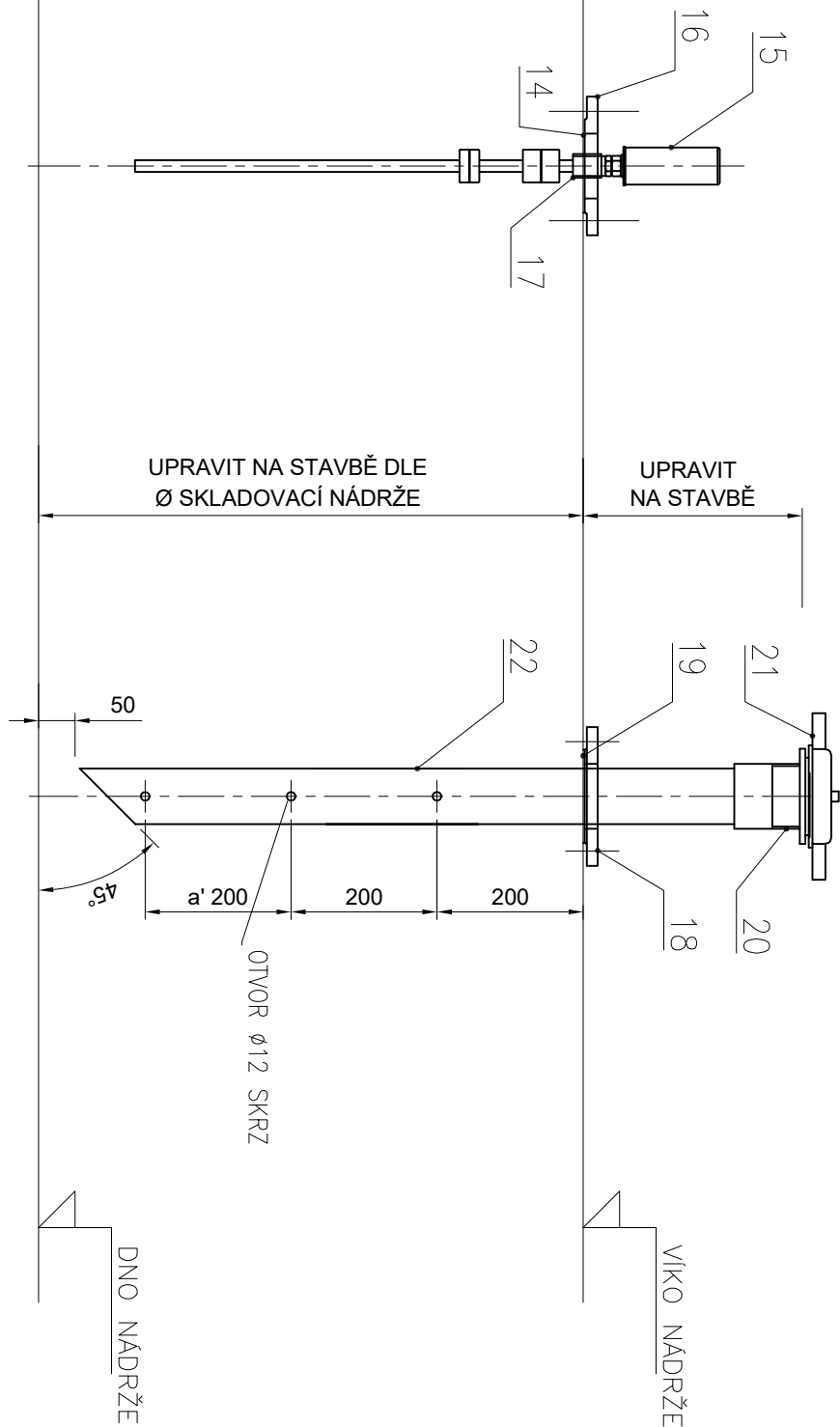
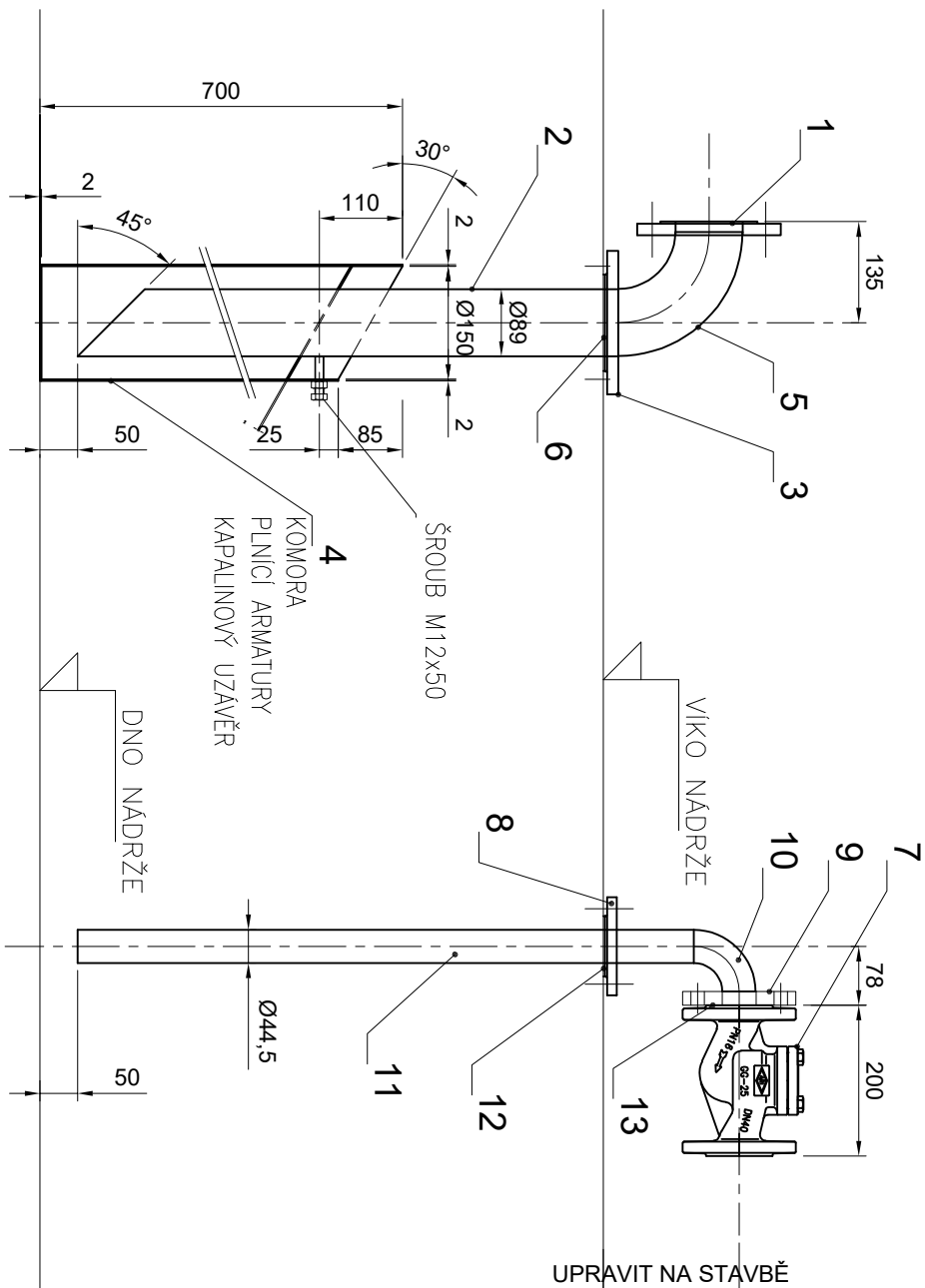
## M 1:10

## ARMATURA PLNÍČÍ - DN80

## ARMATURA SĄCÍ - DN40


# ARMATURA KONTINUÁLNÍHO MĚŘENÍ HLADIN DN80

# ARMATURA ODKALOVACI, MERNÁ - DN80



22	1	TRUBKA ČERNÁ, BEZEŠVÁ - TR Ø 76 x 3,2	ČSN 42 5715.11, MAT. 11 353.1, ČSN 42 0250.99	ARMATURA KONTINUÁL MĚŘENÍ
21	1	ŠROUBENÍ KONCOVÉ DN80, VČETNĚ VÍČKA A ŘETÍZKU	GOSLER 3" - VKMS	
20	1	NÁVAREK - ZAVÍT VARNÝ 3"	ZAVÍT DÉLKY 50 mm	
19	1	TĚSNICI KROUŽEK DN 80, PN 6	ČSN 13 1550.1 - ITE	
18	1	PŘÍRUBA PŘÍVARŮVACÍ PLOCHÁ DN80, PN 6	MAT. 11 416, UPRAVIT ZE ZÁSLEPKY VÍKA	ARMATURA PLNÍCI
17	1	NÁTRUBEK "dle použitého typu sondy"	-	
16	1	PŘÍRUBA REDUKČNÍ DN80, PN 6	MAT. 11 416, UPRAVIT ZE ZÁSLEPKY VÍKA	
15	1	MĚŘÍČÍ SONDA, .... dle typu	PROCESNÍ PŘIPOJENÍ PRO 3/4" ZAVÍT	
14	1	TĚSNICI KROUŽEK DN 80, PN 6	ČSN 13 1550.1 - ITE	ARMATURA SACÍ
13	1	TĚSNICI KROUŽEK DN 40, PN 16	ČSN 13 1550.1 - ITE	
12	1	TĚSNICI KROUŽEK DN 40, PN 6	ČSN 13 1550.1 - ITE	
11	1	TRUBKA ČERNÁ, BEZEŠVÁ - TR Ø 44,5 x 2,6	ČSN 42 5715.11, MAT. 11 353.1, ČSN 42 0250.99	
10	1	TRUBKOVÝ OBLOUK VARNÝ, R 1,5 D, O 44,5 x 2,6	VN 42 5760, MAT. 11 353.1	ARMATURA SACÍ
09	1	PŘÍRUBA PLOCHÁ PŘÍVARŮVACÍ DN40, PN 16	ČSN 13 1160, TYP 01, MAT. 11 416	
08	1	PŘÍRUBA PLOCHÁ PŘÍVARŮVACÍ DN40, PN 6	ZHOTOVIT ZE ZÁSLEPKY VÍKA SKLAD. NÁDRŽE	
07	1	VĚNTIL ZPĚTNÝ PŘÍMY DN40, PN 16	ARI ARMATUREN - URČENO PRO RL - KOVIKOV	
06	1	TĚSNICI KROUŽEK DN 80, PN 6	ČSN 13 1550.1 - ITE	ARMATURA PLNÍCI
05	1	TRUBKOVÝ OBLOUK VARNÝ, R1,5 D, O 89 x 3,6	VN 42 5760, MAT. 11 353.1	
04	1	KAPALINOVÝ UZÁVĚR DN150	PL tl. 2 mm, ZKRUŽIT A POSVAROVAT VČ. DNA	
03	1	PŘÍRUBA PLOCHÁ PŘÍVARŮVACÍ DN80, PN 6	ZHOTOVIT ZE ZÁSLEPKY VÍKA SKLAD. NÁDRŽE	
02	1	TRUBKA ČERNÁ, BEZEŠVÁ - TR Ø 89 x 3,6	ČSN 42 5715.11, MAT. 11 353.1, ČSN 42 0250.99	ARMATURA PLNÍCI
01	1	PŘÍRUBA PŘÍVARŮVACÍ PLOCHÁ DN80, PN 6	ČSN 13 1160, TYP 01, MAT. 11 416	
POZ.	KUSŮ	NÁZEV - OZNAČENÍ	POPIS - ČSN - VÝKRES	DÍL

<p>NÁZEV PROJEKTU</p> <p><b>"Stavební úpravy objektů čerpací stanice a myčky vozidel - SAKO Brno, a.s., Černovická 15"</b></p> <p>MÍSTO STAVBY</p> <p>Aleši SVOZ TKO SAKO, SAKO Brno, Černovická 454/15, Komárov, 617 00 Brno Jih, par. č. 158/1, 158/2, 158/9, 158/11, 158/13, k.ú. Komárov (611026)</p> <p>STAVEBNÍK</p> <p>SAKO Brno a.s., Jedovnická 4247/2, Židenice, 62800 Brno</p> <p>OBJEKT</p> <p>S004 - ČŠPH</p> <p>ČÁST PROJEKTU</p>			
<p>DOKUMENTACE TECHNOLOGICKÉHO ZAŘÍZENÍ</p>		<p>D.1.5</p>	
<p>NÁZEV</p> <p>ARMATURY NÁDRŽE PHM</p>		<p>ČÍSLO</p> <p>08</p>	

		<p><b>GARANT projekt s.r.o.</b></p> <p>Staršíkova 103/18, 602 00 Brno</p> <p>IČ: 06722845, DIČ: CZ06722845</p> <p>E-mail: info@garantprojekt.cz</p> <p>mob.: 608 213 528</p> <p>web: garantprojekt.cz</p>	
<p>AUTORIZOVANÝ PROJEKTANT</p> <p>ING. JOSEF ŠKÁMEK</p> <p>č. autorizace: 1006026</p>			
<p>HLAVNÍ INŽENÝR PROJEKTU</p> <p>ING. STANISLAV SMOUK</p>			
<p>VYPRACOVAL</p> <p>ING. ZUZANA POKORNÁ</p>			

<p>ČÍSLO ZAKÁZKY</p> <p>202315</p>	<p>DATUM</p> <p>08/2024</p>
<p>MĚŘÍTKO</p> <p>1:10</p>	<p>STUPĚŇ</p> <p>DPS</p>